

Powered by Scale Computing

SCALE
COMPUTING

HyperConverged Infrastructure



Sintesi

- "Datacenter in a Box" una soluzione di virtualizzazione completa in un singolo chassis
- Monitora costantemente tutte le macchine virtuali per rilevare e risolvere automaticamente gli eventi che incorrono nella tua infrastruttura
- Gestione semplificata dei datacenter
- La configurazione semplificata facilita l'implementazione, l'utilizzo e la scalabilità in base alle esigenze
- Aiuta a migliorare i processi aziendali e la produttività
- Offre il servizio opzionale di Disaster Recovery (DRaaS)

Panoramica

L'HyperConverged Infrastructure (HCI) di NEC, basata sul software HC3 di Scale Computing, fornisce una soluzione di virtualizzazione completa per il datacenter in un singolo chassis ed è progettata per una rapida implementazione, facilità d'uso, scalabilità, alte prestazioni ed economicità. La piattaforma di virtualizzazione è pre-installata su server modulari Express5800 / D120h dual socket ad alta densità di NEC, monitora continuamente tutte le macchine virtuali, sia componenti software che hardware, per rilevare, analizzare e risolvere automaticamente gli eventi dell'infrastruttura comune mantenendo la continua disponibilità delle applicazioni e semplificano la gestione dei datacenter. All'interno del portafoglio Smart Enterprise, HCI consente un'architettura flessibile che aiuta a ottimizzare risorse e i servizi di un'organizzazione per garantire prestazioni aziendali migliori.

Soluzione

HCI di NEC, basato su architettura software intelligente, è progettato per fornire semplicità di gestione e minima manutenzione attraverso l'automazione. Il software HC3 preinstallato e configurato su server Express5800 / D120h crea un singolo sistema unificato e ridondante che si traduce in un flessibile e completo " datacenter in a box " adottando funzionalità di "private cloud" ridondante e scalabile.

Semplicità

La chiave del successo della soluzione HCI di NEC è la facilità d'uso. HCI aiuta a eliminare le attività di gestione inutili che gli amministratori dei datacenter IT gestiscono costantemente e consente loro di concentrarsi sul miglioramento dei processi aziendali. La semplicità dell'HCI NEC influisce direttamente sull'IT con maggiore produttività e costi inferiori.

Disponibilità

Basato sulla semplicità del design, l'HCI di NEC è intrinsecamente più stabile e più disponibile rispetto alle tradizionali soluzioni di virtualizzazione. Ridondanza, alta disponibilità e resilienza sono integrate nell'HCI di NEC, inclusa l'opzione di disaster recovery. Con l'HCI di NEC, i tempi di inattività pianificati e non pianificati possono essere virtualmente eliminati, aumentando la disponibilità del sistema.

Scalabilità

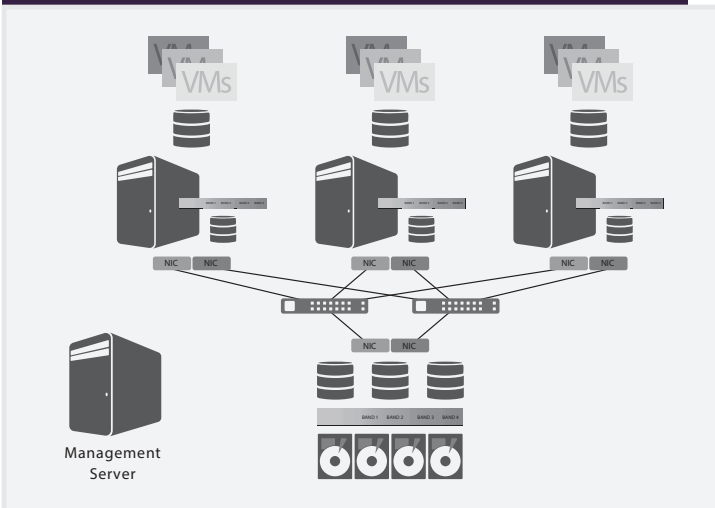
Uno dei compiti più impegnativi per l'IT può essere l'aumento di capacità all'infrastruttura esistente. Con la soluzione HCI di NEC, la semplicità del design e la facilità d'uso consentono la scalabilità in-line dell'infrastruttura. Ulteriori risorse computazionali possono essere aggiunte in un cluster in esecuzione senza interruzioni, in pochi minuti e senza interruzioni dei carichi di lavoro in esecuzione. Diversi modelli e capacità possono essere usati insieme in quasi tutte le combinazioni per aumentare le risorse secondo necessità.

Virtualizzazione senza licenze

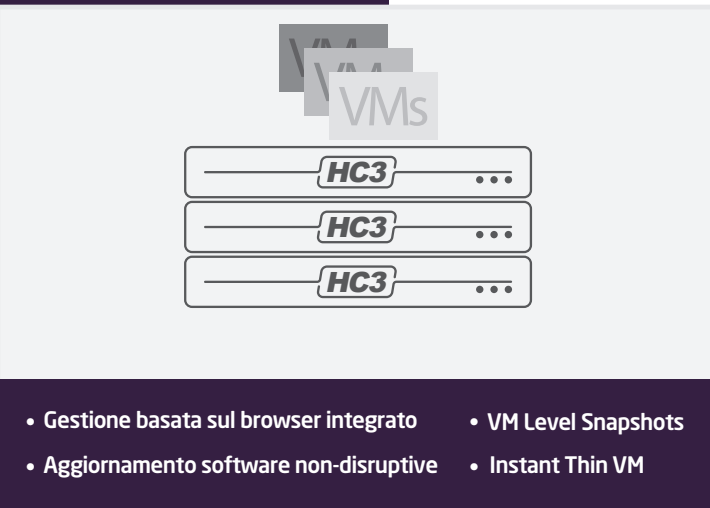
HCI di NEC include l'hypervisor senza costi aggiuntivi di licenza. I costi di licenza del software di virtualizzazione sono compresi nella configurazione base e comprendono, Hypervisor con licenze illimitate, l'HA la Live migration, la replica delle VM.

Ulteriori futuri upgrade HW del sistema non necessitano di ulteriori licenze Software aggiuntive in questo modo i clienti possono comprendere fin da subito il valore offerto dalla soluzione HCI di NEC e contribuire a ridurre i costi IT.

Virtualizzazione standard



Virtualizzazione con NEC HCI



- Gestione basata sul browser integrato
- VM Level Snapshots
- Aggiornamento software non-disruptive
- Instant Thin VM

3 Modelli

HCI di NEC offre varie opzioni per soddisfare le esigenze in maniera semplice, a questo scopo sono stati sviluppati tre specifici modelli per clienti che necessitano di una infrastruttura base, Mid-Range o Power.

Modelli

	Base	Mid-Range	Power
Computer	8 Cores	10 Cores	20 Cores
RAM	64GB	128GB	256GB
Storage	SSD – 2 x 480GB HDD – 4 x 600GB 10k	SSD – 2 x 960GB HDD – 4 x 1.2TB 10k	SSD – 2 x 1.92TB HDD – 4 x 1.8TB 10k
Network	10GbE SFP+	10GbE SFP+	10GbE SFP+

+ Personalizzazione limitata sui nodi appliance sopra evidenziati (possibilità di differenti configurazioni su progetto)

* Tutte le configurazioni comprendono 3 nodi. Il 4° nodo è opzionale e da aggiungere.

Per ulteriori informazioni, contattate il rappresentante NEC locale oppure rivolgetevi a:

EMEA (Europe, Middle East, Africa)
NEC Enterprise Solutions
www.nec-enterprise.com